

## PHONG CÁCH THIẾT KẾ HIỆN ĐẠI, LỊCH LẼM



Vẻ đẹp thực thụ trong thiết kế không đơn thuần là việc thỏa mãn yếu tố thẩm mỹ mà còn khơi gợi hứng khởi hành động trong mỗi người. Mazda6 được tạo nên để giúp bạn mở rộng tầm nhìn, khám phá những chân trời mới và khai thác khả năng tiềm ẩn bên trong bạn.



MAZDA6	ĐỘNG CƠ 2.0L		ĐỘNG CƠ 2.5L
	LUXURY	PREMIUM	SIGNATURE
<b>KÍCH THƯỚC - KHỐI LƯỢNG / DIMENSIONS - WEIGHTS</b>			
Kích thước tổng thể (DxRxC) / Overall dimensions (LxWxH) (mm)	4,865 x 1,840 x 1,450		4,865 x 1,840 x 1,450
Chiều dài cơ sở / Wheel base (mm)	2,830		2,830
Bán kính quay vòng tối thiểu / Minimum turning circle radius (m)	5,6		5,6
Khoảng sáng gầm xe / Minimum ground clearance (mm)	165		165
Khối lượng không tải / Curb weight (kg)	1,520		1,550
Khối lượng toàn tải / Gross weight (kg)	2,000		2,000
Thể tích khoang hành lý / Luggage capacity (L)	480		480
Dung tích thùng nhiên liệu / Fuel tank capacity (L)	62		62
Số chỗ ngồi / Seat capacity	5		5
<b>DẪN ĐỘNG - KHUNG GÁM / DRIVETRAIN - CHASSIS</b>			
Loại động cơ / Engine type	Skyactiv-G 2.0L		Skyactiv-G 2.5L
Dung tích xi lanh / Displacement (cc)	1,998		2,488
Công suất cực đại / Max. output (Hp/rpm)	154/6,000		188/6,000
Moment xoắn tối đa / Max. Torque (Nm/rpm)	209/4,000		252/4,000
Hộp số / Transmission	Tự động 6 cấp / 6AT		Tự động 6 cấp / 6AT
Hệ truyền động / Drivetrain	Cầu trước / FWD		Cầu trước / FWD
Hệ thống treo trước & sau / Front & rear suspension	Độc lập Mc Pherson & Liên kết đa điểm / McPherson strut & Multi-link		Độc lập Mc Pherson & Liên kết đa điểm / McPherson strut & Multi-link
Hệ thống phanh trước & sau / Front & rear brake	Đĩa thông gió & Đĩa đặc / Ventilated disc & solid disc		Đĩa thông gió & Đĩa đặc / Ventilated disc & solid disc
Thùng số lốp dự phòng / Spare tire	Hộp kim/Alloy 19" - 225/45 R19		Hộp kim/Alloy 19" - 225/45 R19
Tiêu thụ nhiên liệu đô thị / City fuel consumption (L/100km)	185/55 R16		185/55 R16
Tiêu thụ nhiên liệu xa lộ / Highway fuel consumption (L/100km)	8,74		9,86
Tiêu thụ nhiên liệu kết hợp / Combined fuel consumption (L/100km)	5,15		5,6
Chế độ lái Normal & Sport / Drive mode: Normal & Sport	6,47		7,16
Hệ thống dừng/khởi động động cơ thông minh i-Stop / Idling stop system i-Stop	•		•
Hệ thống kiểm soát góc tốc năng cao GVC Plus / G-Vecloring Control Plus GVC Plus	•		•
<b>NGOẠI THẤT / EXTERIOR</b>			
Bật/tắt tự động / Auto on/off	•		•
Cân bằng cao - thấp tự động / Auto levelling	•		•
Mở rộng góc chiếu sáng tự động AFS / Adaptive Front lighting System AFS	•		Đèn thích ứng thông minh AH/ Adaptive LED Headlights
Đèn chiếu gần - xa tự động HBC / High Beam Control HBC	•		Đèn thích ứng thông minh AH/ Adaptive LED Headlights
Đèn chạy ban ngày / Daytime running lights	LED biểu tượng / Signature LED		LED biểu tượng / Signature LED
Cụm đèn trước LED loại bóng chiếu / LED projector headlights	LED biểu tượng / Signature LED		LED biểu tượng / Signature LED
Cụm đèn sau LED / LED taillamps	•		•
Gương chiếu hậu chỉnh điện, gập điện, bảo rẽ / Power - Adjustable and power - folding side mirrors, integrated turn signals	•		•
Cắt mưa tự động / Auto wipers	•		•
Cửa sổ trời / Sunroof	•		•
<b>NỘI THẤT / INTERIOR</b>			
Vỏ bọc da - điều chỉnh 4 hướng / Leather-wrapped steering wheel & 4 way adjustment	•		•
Chất liệu ghế / Seat Material	Da / Leather	Da / Leather	Da Nappa / Nappa leather
Chế độ người lái chỉnh điện 10 hướng - nhớ vị trí / 10-way power adjustable driver's seat with seat memory	•	•	•
Ghế hành khách trước chỉnh điện 6 hướng / 6-way power adjustable front passenger seat	•	•	•
Chức năng thông gió hàng ghế trước / Ventilated front seats	•	•	•
Kính cửa sổ chỉnh điện một chạm tất cả các vị trí / Power windows with one - touch auto up & down (all windows)	•	•	•
Màn hình đồng hồ đa thông tin / Instrument cluster	Analog & Digital 4.6"	Analog & Digital 4.6"	Analog & Digital 7"
Màn hình trung tâm / Center screen	8"	8"	8"
Hệ thống thông tin giải trí Mazda Connect / Mazda Connect Infotainment system	•	•	•
Kết nối Apple Carplay - Android Auto / Apple Carplay - Android connection	•	•	•
Hệ thống âm thanh / Sound system	6 loa / 6 speakers	11 loa Bose / 11 Bose speakers	11 loa Bose / 11 Bose speakers
Hệ thống điều hòa tự động 2 vùng độc lập / 2-zone automatic air conditioner	•	•	•
Cửa gió hàng ghế sau / Rear air vents	•	•	•
Lấy chuyển số / Paddle shifters	•	•	•
Màn hình hiển thị HUD (nhỏ vị trí) / Windshield-projected full-color Active Driving Display (HUD) with memory	•	•	•
Sạc không dây Qi / Wireless charging Qi	•	•	•
Rèm che nắng kính sau điện / Power rear window sunshade	•	•	•
Gương chiếu hậu bên trong chống chói tự động / Auto-dimming inner mirror	•	•	• (thiết kế trần viền / frameless design)
Đèn chào mừng logo Mazda / Mazda logo welcome light	•	•	•
Chìa khóa thông minh & Khởi động nút bấm / Smartkey & Push Button Start	•	•	•
Bệ tay hàng ghế sau tích hợp cổng USB-A 2.1A / Rear seat armrests with built-in USB-A 2.1A ports	•	•	•
Tựa lưng hàng ghế sau gập 60:40 / Rear seats with 60:40 split seatbacks	•	•	•
<b>AN TOÀN / SAFETY</b>			
Số túi khí / Airbags	6	6	6
Phanh tay điện tử + Autohold / Electronic parking brake with autohold	•	•	•
Hệ thống chống bó cứng phanh ABS / Anti-lock Braking System	•	•	•
Hệ thống phân phối lực phanh điện tử EBD / Electronic Brake-force Distribution	•	•	•
Hệ thống hỗ trợ lực phanh khẩn cấp BA / Brake Assist System	•	•	•
Hệ thống cân bằng điện tử DSC / Dynamic Stability Control	•	•	•
Hệ thống kiểm soát lực kéo TCS / Traction Control System	•	•	•
Hệ thống hỗ trợ khởi hành ngang dốc HLA / Hill Launch Assist	•	•	•
Hệ thống đèn cảnh báo phanh khẩn cấp ESS / Emergency Signal System	•	•	•
Khóa cửa tự động khi chìa khóa ra khỏi vùng cảm biến / Walk-away auto door lock	•	•	•
Mã hóa chống sao chép chìa khóa và cảnh báo chống trộm / Immobilizer & Burglar alarm	•	•	•
Cảm biến hỗ trợ đỗ xe trước và sau / Front & Rear parking sensors	•	•	•
Camera lùi / Rearview camera	•	Camera 360°	Camera 360°
<b>GÓI AN TOÀN CAO CẤP I-ACTIVSENSE / I-ACTIVSENSE SAFETY FEATURES</b>			
Hệ thống kiểm soát hành trình tích hợp radar (mức độ) MRCC Stop & Go / Mazda Radar Cruise Control with Stop & Go	•	•	•
Hệ thống cảnh báo điểm mù BSM / Blind Spot Monitoring	•	•	•
Hệ thống cảnh báo phương tiện cắt ngang khi lùi RCTA / Rear Cross Traffic Alert	•	•	•
Hệ thống cảnh báo lệch làn đường LDWS / Lane Departure Warning System	•	•	•
Hệ thống hỗ trợ giữ làn đường LAS / Lane-keep Assist System	•	•	•
Hệ thống hỗ trợ phanh thông minh trong thành phố trước và sau (nhận diện người đi bộ) SCBS F&R / Smart City Brake Support - Forward & Reverse (Pedestrian Detection)	•	•	•
Hệ thống hỗ trợ phanh thông minh SBS / Smart Brake Support	•	•	•
Hệ thống cảnh báo người lái nghỉ ngơi DAA / Driver Attention Alert	•	•	•

Thông tin và hình ảnh chỉ mang tính chất tham khảo và có thể khác so với thực tế. Các chi tiết trên xe có thể thay đổi mà không cần báo trước. Vui lòng liên hệ Đại lý Mazda gần nhất để biết thêm thông tin chi tiết. Các sản phẩm Mazda được sản xuất và phân phối tại thị trường VIỆT NAM bởi THACO AUTO.

V3.0908.2024



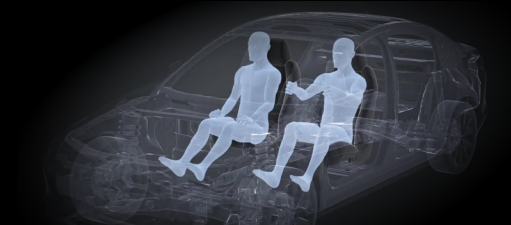
HOTLINE: 1900.545.591  
www.mazdamotors.vn  
Mazda Vietnam



## MAZDA6 PHONG CÁCH & LỊCH LẼM



## SẢN PHẨM THẾ HỆ MỚI KỶ NGUYÊN MỚI THƯƠNG HIỆU MAZDA



Car as Art - Xe là nghệ thuật

Thiết kế kiến trúc xe dựa trên công nghệ SkyActiv

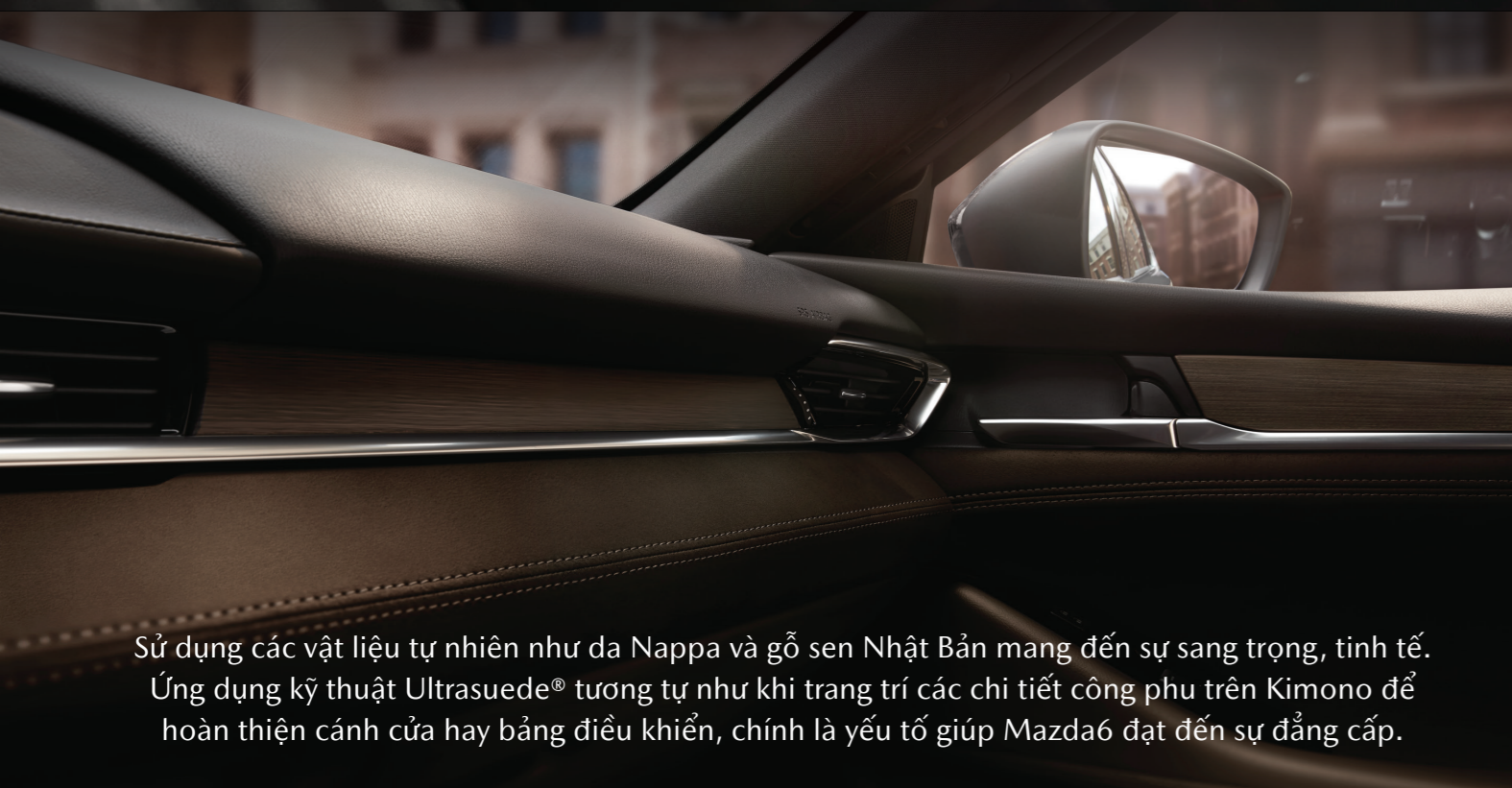


Hệ thống an toàn chủ động thông minh i-Activsense

## KHÔNG GIAN MANG PHONG CÁCH SANG TRỌNG, TINH TẾ



Không chỉ ngoại thất, không gian bên trong Mazda6 được tinh chỉnh qua đôi bàn tay của các nghệ nhân bậc thầy Takumi để đạt đến độ hài lòng khi nhìn và thỏa mãn khi chạm.



Sử dụng các vật liệu tự nhiên như da Nappa và gỗ sen Nhật Bản mang đến sự sang trọng, tinh tế. Ứng dụng kỹ thuật Ultrasuede® tương tự như khi trang trí các chi tiết công phu trên Kimono để hoàn thiện cánh cửa hay bảng điều khiển, chính là yếu tố giúp Mazda6 đạt đến sự đẳng cấp.

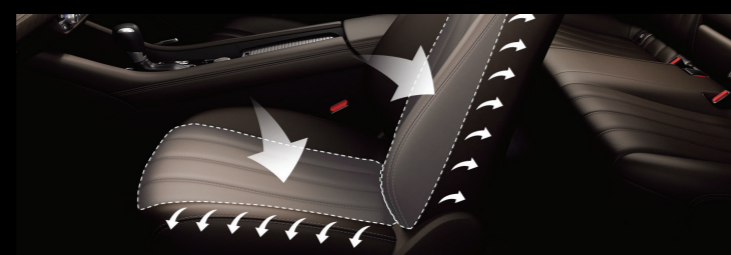
## PHONG CÁCH TRẢI NGHIỆM MẠNH MẼ, ĐẦY CẢM HỨNG



**TRẢI NGHIỆM LÁI XE HỨNG KHỞI**  
Cảm hứng của bạn. Không gian của bạn. Mọi chi tiết trên Mazda6 đều xoay quanh bạn và nằm trong tầm tay bạn, giúp bạn tập trung tận hưởng niềm vui duy nhất: Lái xe.

### TIỆN NGHI ĐẲNG CẤP

Nâng cao chất lượng trải nghiệm lái xe với các trang bị cao cấp, tiện lợi, được lựa chọn cẩn thận và dễ dàng sử dụng.



Hệ thống làm mát ghế



Camera 360°



Màn hình giải trí trung tâm 8 inch & Apple Carplay/Android Auto



Màn hình HUD

### KIẾN TRÚC XE DỰA TRÊN CÔNG NGHỆ SKYACTIV

Nghiên cứu kỹ cơ chế hoạt động tự nhiên của cơ thể con người khi đi bộ để cải tiến khung, thân xe, ghế ngồi, lớp xe nhằm tạo nên sự gắn kết đồng nhất giữa người và xe, để đạt đến cảm giác lái phấn khích đích thực.



GHẾ NGỒI

Điểm tựa khung xương thân trên  
Xương chậu trên  
Đùi  
Xương chậu

Đảm bảo xương chậu thẳng đứng  
Duy trì tư thế tự nhiên của cột sống



ĐỘNG CƠ SKYACTIV-G



Độ trễ chân ga thấp nhất  
Giảm thiểu rung động khi tăng tốc



HỆ THỐNG TREO



Cải thiện khả năng phản hồi hệ thống lái  
Tối ưu hóa hệ thống trợ lực lái

## TỰ TIN LÀM CHỦ HÀNH TRÌNH



Hệ thống an toàn tiên tiến sẽ đưa ra cảnh báo về các mối nguy hiểm, giúp tránh va chạm, hoặc giảm bớt tác động. Đây chính là mục tiêu của i-Activsense® - Hệ thống an toàn chủ động thông minh trên Mazda6.

### HỆ THỐNG AN TOÀN CHỦ ĐỘNG THÔNG MINH i-ACTIVSENSE



### VẬN HÀNH MẠNH MẼ VÀ TỐI ƯU



Động cơ SkyActiv-G mới với công nghệ tỉ số nén cao 13:1 và phun xăng trực tiếp giúp tối ưu phản hồi chân ga và tiết kiệm nhiên liệu.